

**SEEWORLD<sup>®</sup>**

# 斯沃德公务用车管理解决方案

..... 物联网行业创新品牌 .....



## 目录

1 管理现状

2 痛点

3 解决方案

4 立即定位

01

管理现状

## 管理现状



公务用车制度为国家工作人员特别是领导干部方便工作，提高办事效率发挥了重要作用。

大部分政府职能部门的公务车辆，存在**管理不完善，调度不及时、不准确，部分车辆闲置，有一部分公车私用现象；好多车辆存在跑冒滴漏**等问题。

据查，有的车辆每年超出正常使用费用的三倍；车辆每年的费用都在两万元以上。对于车辆较多的单位来说，是一笔很大的支出。这些问题的存在，不利于政府职能部门自身的完善。

02

痛点

# 痛点

## 相关新闻

【网友爆料】公车私用,“鄂HW0206”**公务用车**实验小学接送...

W0206的**公务用车**公然在实验小学门前接送学生,不禁让人哑舌:以习大大为总书记的党中央,坚定决心,下大力度政治**公车滥用**情况....

荆楚荆门 2014-12-11



宁河新观察: 违规配备使用**公务用车**! 这个区曝光6起典型案例

来源 | 清风武清1. 区教育局原党委书记、局长王玉来等人违规**占用**下属单位车辆问题 2011年2月,时任武清区教育局党委书记、局长...

看宁河 2019-2-20



城事|清远市纪委通报两例违纪:又是**滥用**公车公款

7月14日晚,暗访组发现,清城区司法局所属的车牌号为粤RSF163的**公务用车**在江南北路某高尔夫球练习场附近停放.经核查,是清城...

清远手机报 2014-9-5



1615起!南昌26辆**公务用车**交通违法被曝光!

26辆**公务用车**交通违法被通报党政机关、国有企事业单位车辆抄告... 上道路行驶未悬挂牌5起,准驾不符1起,**超速**50%以上1起,不...

南昌晚报 2019-3-26



南昌公车违章曝光!逆行!**超速**.....一个月达191起

**公务用车**和其他党政机关、国有企事业单位车辆,发生2起(含)以上违法未处理的共有84辆车违法行为共191起违法行为涉及**超速**、不...

南昌晚报 2018-9-4



【**车祸**】高唐某局**公务用车**撞倒电动车!居然发生在这里

一辆食药监局的**公务用车**与一辆电动车相撞.骑电动车的女子被撞倒躺在地上,电动车被压在轿车下.每天来行政服务大厅办理业务的人...

高唐快讯 2018-8-3



公务用车占用滥用

公车超速变道



# 痛点

## 相关新闻

### 公务用车就能任性停?网友曝光:看看这辆公务用车,竟停在了.....

公务用车更应遵守交规事发地点:盛世家庭小区事发时间:13号上午图片来源:微信网友 英子 微信网友英子发来图片反映说,在盛世...

药都时空 2018-10-15



### 桥头公务用车乱停司机被镇政府给处罚咯

昨天晚上,菇溪论坛报道桥头镇政府公车乱停一文后,引起网友强烈关注,应个别网友要求,今天中午,小编对“公务用车乱停放一事”...

桥头菇溪论坛 2015-12-18



### 宁远县一公务用车乱停 被网友举报罚款400元

“公务用车停放在马路中间挡道,难道公务用车就可以堵路,公务用车就可任性?”近日,宁远县委作风办根据网友举报帖对该县一辆公务...

宁远配送网 2015-6-5



### 广州5000多辆公车封存,结果车辆爆胎、轮毂生锈,完全闲...

广州市的这些封存公务用车何去何从?记者走访“日晒雨淋,还要租... 公车闲置是很大的浪费,很快就要一年了,希望广州市早日启动拍...

南方都市报 2016-7-25



### 公车转让 | 20辆闲置公务用车整体转让

二手车转让资产名称20辆闲置公务用车整体转让 车架号以附件为准挂牌价格182.000000 万元保证金20万元排量以附件为准行驶公里数...

浙江产权交易所有限公司 2018-6-22



### 车改后闲置公务用车驶向何方? 网易新闻

2015年7月29日 - 意味着讨论了20年之久的公务用车改革“靴子”终于落地;紧随其后,今年1月和3月进行的中央和国家机关改革公务用车拍卖,更是拉开了车改步入深水区的大...

news.163.com/15/0729/0... - 百度快照

车辆随意停放

司机骚扰乘客

# 痛点

## 安全问题

部分员工用车不规范，不遵守交通规则，因超速、疲劳驾驶、酒驾等等情况导致的车祸时有发生。

## 公车私用

1. 政府部门对公务车的监管存在漏洞，公车私用、滥用现象严重，不仅影响政府部门的形象，还造成了开支浪费；
2. 资源滥用：部分员工在不需要使用车辆的情况下，将车辆停靠在路边吹空调。

## 车辆闲置

1. 公务车未能均衡使用，导致某些车辆闲置，某些车辆常用车辆磨损严重；
2. 公务车维护不到位，导致维护费用增高。

## 信息不透明

1. 公务车出行情况、使用频率、用车习惯、车速等等相关信息过于独立化，管理员查询困难；
2. 车辆加油、维修费用滥报，无证明。



03

解決方案

## 解决方案

### 实时定位

实时查看车辆位置，对当前车辆实行跟踪，行驶的车辆可看到该车的行驶轨迹，避免行车轨迹偏离等问题。车辆位置信息系统默认10S刷新一次，真正做到区域与路线的监控。

### 监控监听

开启政府GPS系统化管理方案，一键监控所有公务车辆，24小时全天在线，加强对公务车的监管力度。

### 车辆调度

在GPS系统中，能及时查阅停车场内空闲车辆与停放位置，方便调度使用。后台设有车辆维护提醒，能自动检测车辆使用频率与磨损程度，及时发送维护提醒。

### 信息透明化

GPS车辆管理系统能够提供透明化管理报表，让管理者对公务车的使用情况了然于目。

# 立即定位

## 具体实施方法

### 定位追踪

即时定位：

连续记录车辆位置，一般默认30秒。也可自行修改上报时间；

记录的参数包括：车速、位置、行驶方向、报警状态。

### 远程断油

停车断油：中心下发指令给设备，设备判断车速为0时才执行断油指令，有密码权限保护；

分级管理：高级用户才能远程断油操作，监控员只能定位；

断油恢复：中心下发远程指令可恢复车辆正常，解除锁车。

### 防盗报警

自定义防盗报警：设备提供和原车防盗器对接的自定义检测线束，防盗器发出盗警信号，报警数据上传到中心。

### 行车范围管理

区域报警：车辆超出规定的行车范围后报警；

报警报表：车辆所有报警记录自动生成文档。

### 防拆机保护

断电报警：GPS被切断电源后上传断电报警；

后备电池：断电后设备可连续工作约5小时。

### 轨迹记录与回放

定位轨迹时间间隔可调5~65535秒，默认30秒；

轨迹可保存12个月以上，必要时可以用光盘备份；

轨迹回放：可以调整回放速度、暂停等操作。

\*常用来检查车辆的行驶线路、加油站、过路费信息

## 立即定位

### 具体实施方法

#### 远程监听

电话监听：中心发送任意电话号码给车机，可实时对车辆内声音进行监听；

监听录音：中心的监听电话安装一个电话录音机，可对监听内容录音。

#### 防止资源浪费

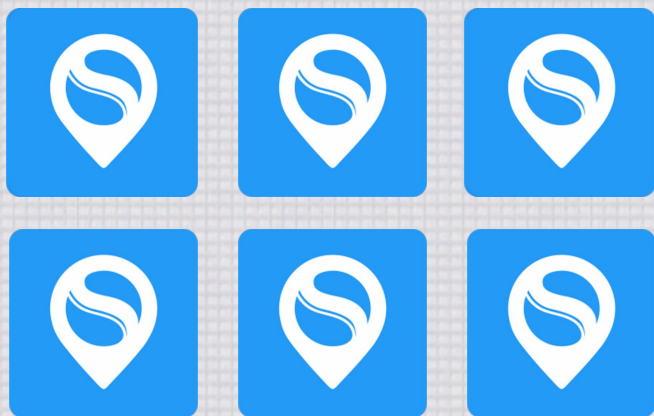
车速+ACC检测：当ACC显示关，车辆熄火；当ACC显示开且无车速时，车辆资源正在消耗，可采取远程断油电的方式遏制资源浪费现象。

04

立即定位

## 立即定位

### 简介



**立即定位** 是斯沃德自创平台，是国内首创的汽车金融行业智能监控体系。它由信息化监控平台和专为汽车金融行业的硬件构成，并依托大数据分布式处理，帮助汽车金融企业实时监控、自动侦测已发生或即将发生的内外部险情，是国内汽车金融行业风控领导产品。

立即定位是线上线下多元化服务平台。自成立以来，一直致力于专业位置服务，是业内领先位置的服务平台。

立即定位支持产品多元化，能实现人车互动，帮助用户随时随地地掌握车辆位置信息，是汽车定位的首选平台。



# 立即定位

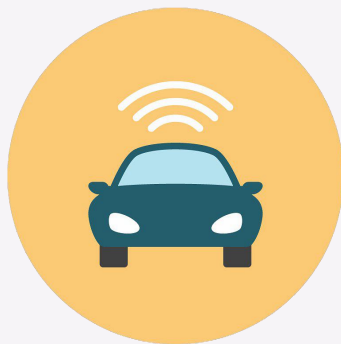
## 平台成绩

立即定位覆盖全球118个国家和地区，自平台研发成立以来，已成功追回被盗汽车61,000辆！最快追回速度仅需2小时！



118 ↑

覆盖118个国家和地区



61,000 辆

追回被盗汽车数量



2 小时

最快追回速度

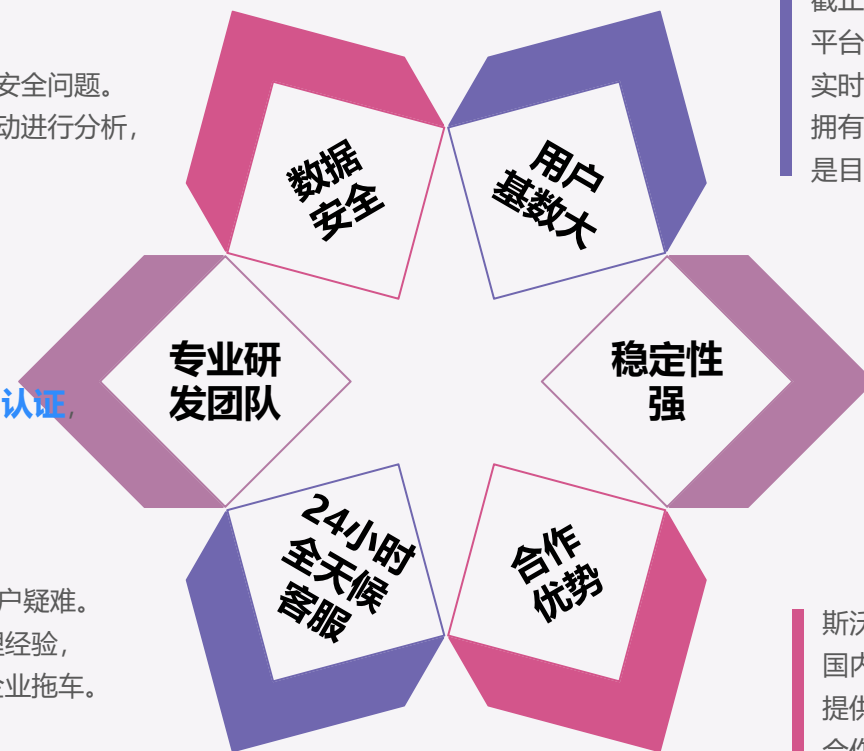
# 立即定位

## 平台优势

专属搭建车辆监控平台，有效保护用户数据信息，避免出现第三方平台信息外泄等安全问题。通过**采集大数据**对用户行车活动进行分析，实现风险预判。

广州总部设立研发机构，产品可靠性实验，以及升级中心，经过多次实验测试推出。多项软件和硬件技术发明荣获**国家技术专利认证**，风控研发能力始终走在国际领先地位，多次荣获**国家级高新技术企业**。

**360\*24小时**全天候客服在线解答客户疑难。客服拥有丰富的借贷车辆突发状况处理经验，能熟练操作坏贷车辆追捕方案，协助企业拖车。根据企业需要提供车辆使用状态日报，内容包括车辆多天静止未行驶、三天未上线提醒等。



截止至2018年，平台累计用户达**2000万**，实时在线车辆扯过**400万台**，拥有高达**800万**的汽车接入量。是目前汽车金融行业最为完善的智能监控体系。

立即定位国外平台采用**亚马逊亿级服务器**，国内与阿里巴巴合作使用**阿里云顶级服务器**，支持亿级用户基础架构，拥有强大的数据分析能力，是目前数据量最大、**运行最为稳定的查车平台**。

斯沃德与汽车金融行业前20强中8家达成合作，国内知名的大数据与金融风控专家，提供风控模型构建的专业指导。合作企业分别有：**恒大集团、多多理财、中国中铁、燕京啤酒、微贷网、蓝月亮、中国通信建设**等。

# 立即定位

## 功能介绍

### 定位监控

1. 立即定位：点名定位，查询车辆当前时间的位置；
2. 最后位置：查询车辆主动上传的最新位置；
3. **车辆跟踪**：对车辆进行连续定位，并在地图上画出轨迹；
4. **多车追踪**：在新开窗口实现对多台车辆的同时追踪比较。

### 地图切换

1. 支持标准的**Mapinfor地图**；
2. 支持在**Google Map/百度/高德**地图上直接显示车辆位置标志；
3. Google Map：卫星地形图、平面标注地图、混合标注地图。

### 轨迹回放

1. 轨迹数据保存：轨迹数据保存在服务器上，与车机无关；
2. **轨迹数据下载**：由服务器下载到客户电脑；
3. 轨迹回放：回放一段时间内的车辆运动轨迹；
4. 回放暂停：回放过程中暂停，用于详细观察某路段的行车过程。

# 立即定位

## 功能介绍

### 分段限速

1. 道路划分：高速公路、普通公路、城市道路等分段设置不同限速值；
2. 分段限速：**设置的不同的路段不同的速度报警阈值，使超速管理更精确。**

### 电子围栏

1. 行驶范围：车辆有规定的营运范围；
2. 电子围栏：把行驶范围转换成电子围栏，支持矩形、圆形等区域。

### ACC 检测

ACC检测：检测车辆熄火、启动状态  
(注：当ACC显示开，即车辆启动；ACC关，即车辆熄火。如ACC开，车辆速度为0且一直处于停留状态时，则车辆资源正在被浪费)

# 立即定位

## 平台功能

### 违章报警

1. 线路报警：车辆超出预先规划好的线路报警；
2. 围栏报警：车辆超出规定行车范围报警；
3. **紧急报警：驾驶员危险时按报警开关报警，中心必须人工干预才能取消；**
4. **超速报警：超过政府部门设置的速度阈值上传报警，有声光提示；**
5. 断电报警：电瓶拆除或者设备断电报警，必须人工干预解除；
6. 自定义报警：支持1-2路自定义报警。

### 实时拍照

1. 普通拍照：对指定车辆进行实时拍照；
2. 多路拍照：最大支持4路摄像头轮流拍照；
3. 自定义拍照：用设备提供的两条自定义线束实现开门、后备箱开启等自动拍照；
4. 固定时间间隔拍照：设置间隔一定时间自动拍照；
5. **报警拍照：按下紧急报警按钮报警并且拍照；**
6. **远程监听：在紧急情况下直接拨打车载设备卡号进行语音监听；**
7. 车载电话：高级配置可添加车载电话，实现和车辆的日常语音通讯。

# 立即定位

## 功能介绍

### 远程设置

1. 设置查询: 查询设备版本参数, 远程程序升级;
2. 远程重启: 让设备重新启动, 可排除故障;
3. 远程改IP: 服务器因故更换时可远程修改车机设置。

### 运行统计

1. 里程统计: 查看该设备某段时间内一天的里程总数;
2. 行程统计: 查看设备某一段时间内开始和结束行驶里程的统计;
3. ACC 统计: 自定义时间查看引擎开启和关闭统计;
4. **超速详单: 查看设备在某个定位时间下超速时的超速行驶的速度以及具体位置。**

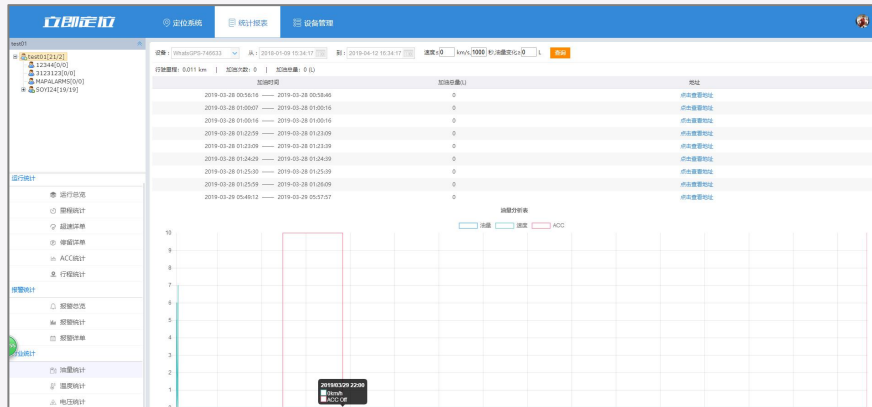
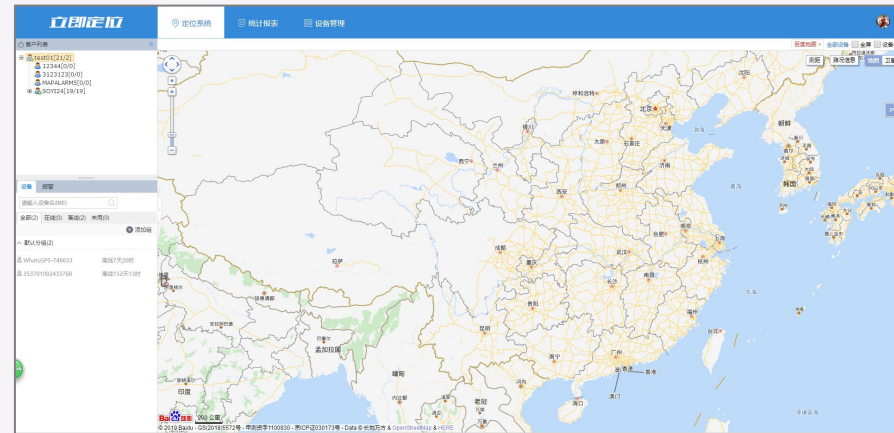
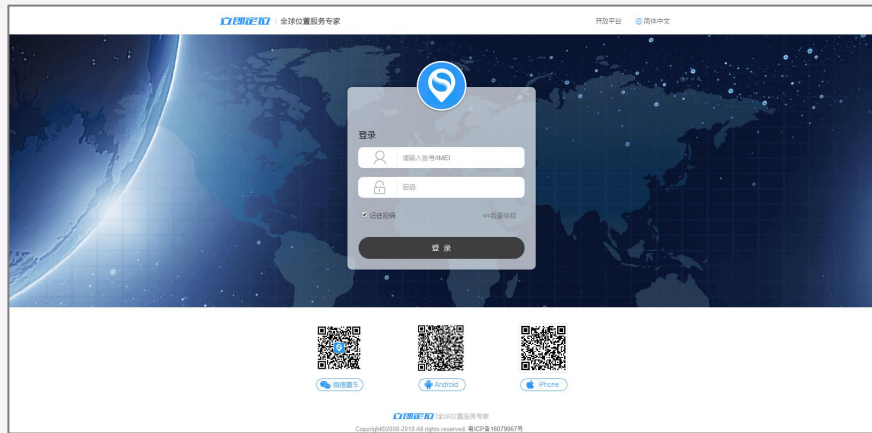
### 报警统计

1. 报警总览: 自定义时间查看设备各个报警类型的总次数;
2. 报警详单: 根据报警类型的不同, 自定义时间查看该类型报警具体信息; 或者查看该设备某段时间内所有类型的报警信息。



# 立即定位

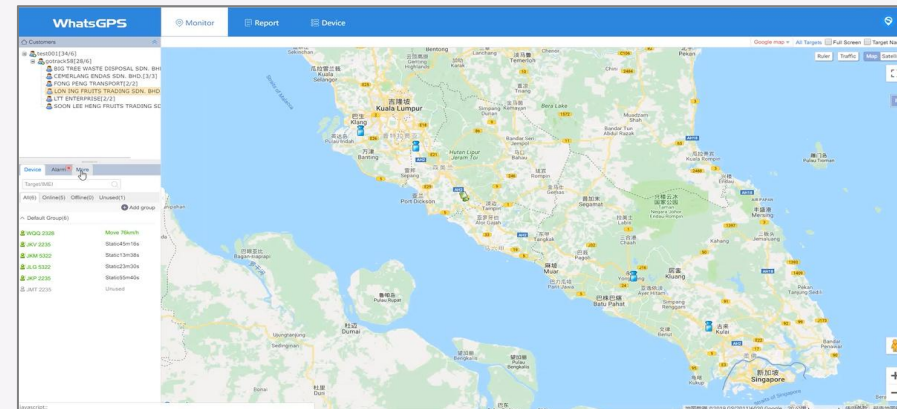
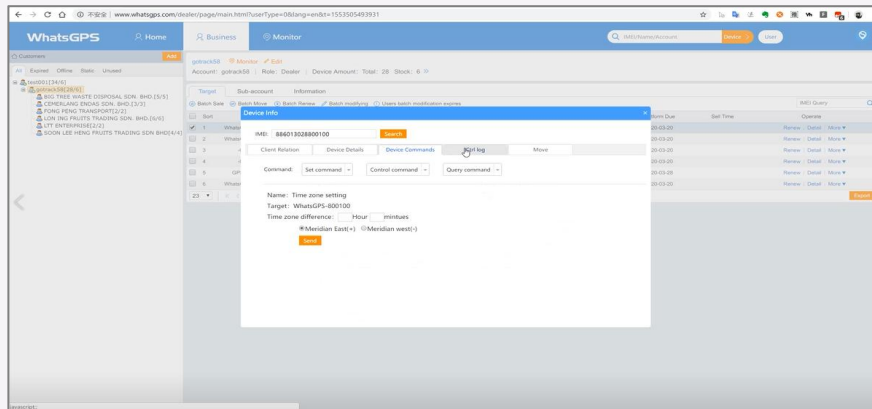
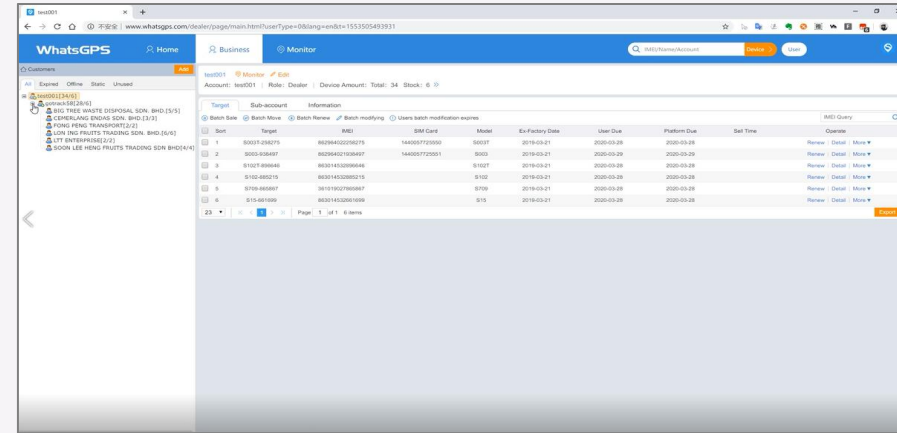
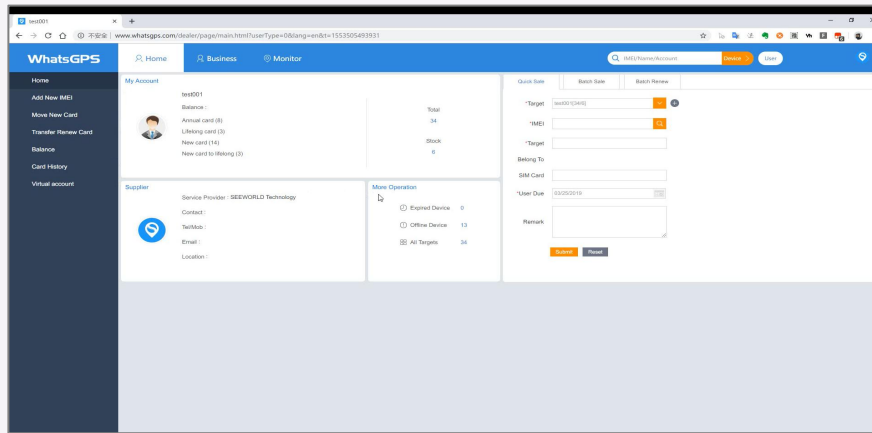
## 平台截图



设备名称	设备号	IMEI	SN号	激活时间	到期时间	状态
WHANGPS-146633	WHANGPS-146633	88911699226450	0120459725	2018-07-31	2018-09-18	已停用
WHANGPS-146633	WHANGPS-146633	191319037746633		2019-03-27	2020-04-03	正常

立即定位

平台截图



**非常感谢，期待合作！**

**SEEWORLD® 斯沃德科技有限公司**

官网: [www.seeworld.com](http://www.seeworld.com)

电话: 400-8217-515

地址: 中国·广东省广州高新技术产业开发区科学大道121号科城大厦A栋4层