

SEEWORLD[®]

斯沃德物流车解决方案

..... 物联网行业创新品牌



目录

1 行业现状

2 痛点

3 解决方案

4 立即定位

01

行业现状

行业现状



近年来，随着我国对汽车物流运输认识的深化，汽车物流的需求也在加大。但物流行业也正在暴露着一些难以消除的运输管理问题，如**车辆管理问题、运输人员违章驾驶问题，以及车、油盗窃问题。**

物流管理的最终目标是降低成本、提高服务水平，这需要物流企业能够及时、准确、全面的掌握运输车辆的信息，对运输车辆实现实时监控调度。因此，寻找适合的物流车管理解决方案显得尤为重要。

02

痛点

痛点

相关新闻

京港澳高速物流车追尾起火,请及时绕行!

今天凌晨,京港澳高速耒直段永兴收费站附近以南K1757处南往北因两辆货车追尾并起火造成交通阻断.现场图片目前,货车事故现场...

湖南交通频道 2019-2-28



【有奖爆料】物流港运渣车超速超载落飞石,险酿车祸存隐患..



无线遂宁 2016-12-6

惊险!G10高速牙克石路段一辆物流车侧翻!大量柴油泄漏...

近日,市公安局交巡大队事故办第四警组接到电话报警称:在G10高速公路牙克石段1139公里500米处,一辆满载货物的物流车辆发生...

呼伦贝尔 2019-1-10



一男子跟踪物流车盗窃 非法获利十万元

一男子跟踪物流车盗窃 非法获利十万元 《法治时间》石家庄广播电视台生活频道每晚18:55播出敬请收看 法治时间 sjztfz

法治时间 2019-3-31



临漳一物流车内30多部手机被盗,涉案金额达3万余元!

发送弹幕,发不对口,早上7时许,受害人白某起床后发现停在家门口的物流公司车内30余部手机被盗,涉案金额达3万余元,一时慌...

临漳门户网 2018-5-9



吴忠一装满价值5万元货物的快递车被盗,失主劝小偷早日...

17709575617粉丝投稿2018年6月15日凌晨1时左右,青铜峡快运公司员工的电动三轮车被盗,三轮车内部货物也同时失窃,后三轮车...

吴忠微通 2018-6-17



物流车超载超速

物流车货物被偷

痛点

相关新闻

太猖狂!开“宝马”车,居然还偷油,数10辆货车燃油被盗!

作案3月25日,龙岗公安局接到一货车车主报警称:其于当日凌晨...到上午10时
发现货车整箱柴油被盗,据悉,今年来深圳、东莞、惠...

卡友地带 2018-7-10



货车司机疲劳驾驶致两车追尾,车头挤压严重变形

经过了约20分钟的紧张救援,最终被困人员成功被救出并移交现场医护人员,据
了解,此次车辆追尾事故是被困司机疲劳驾驶所致,...

贵州消防 2019-4-1



今日头条 | 辖区大货车油箱内柴油频频被盗 九龙坡警方缜...

张师傅的遭遇并非个案,今年10月以来,九龙坡区西彭派出所辖区联系发生多起
大货车柴油盗窃案,大家被盗的情形别无二致:都是柴...

九龙公安 2018-12-17



价值800万货物被火烧一空!物流司机或涉嫌疲劳驾驶

京港澳高速物流车追尾起火,事故正在处置在通知消防、路政、施...据了解,追
尾前车的粤B半挂车司机涉嫌疲劳驾驶,目前交警正在...

905交通广播 2019-2-28



气愤!五辆大货车停车油被盗,损失上万元,管理方却称每人...

他刚准备发车从停车场离开,却发现自己的货车启动不了,检查一看,坏了,油被偷
了!更让黄先生没想到的是,被盗的可不止自己一...

YNTV2都市条形码 2019-1-21



货车司机疲劳驾驶转弯突然失控,几秒后全军覆没.....

最高法:偷油故意伤人将面临十年以上刑罚2018年,货车司机的一百种“死法”!46
吨以上单桥车禁止上高速!共十三省,不少卡友已...

卡团 2018-12-17



物流车车油被盗

司机疲劳驾驶

痛点

相关新闻

谭太路物流车起火

今天中午有网友说,谭太路物流车起火,装的是空调 藤北网 tengbeiwang

藤北网 2019-3-12



隆街:物流车起火,消防员联合奋力扑救6小时

明火扑灭后,在铲车的帮助下,消防员将车厢内的大包布匹转移到路边.经过六个小时的处置,火灾被彻底扑灭.物流车凌晨起火,连...

连平宝 2019-1-3



物流车高速上自燃,8吨快递毁于一旦,你的还在吗?

导语昨天晚上9点钟,位于宁波绕城高速段塘收费站出口约1公里处,一辆“安能物流”大型运输车,行驶过程中运输车的发动机莫名其...

FM93交通之声 2015-5-5



物流车自燃起火

痛点

安全问题

1. 物流车超载超速问题时有发生，许多物流车由于赶时间送货往往存在超速超载问题，容易发生交通事故；
2. 物流车司机疲劳驾驶、危险驾驶，导致车辆相撞、车辆高速事故。

油货被盗

行车路途远，车辆油货监控困难，车油、货物时常被盗，车辆财产难以保证。

管理控制

1. 物流公司车辆多，行车地域广阔，行车数据庞大，车辆管控困难；
2. 车辆油耗管理难度上升。

车厢温度

长途运输缺乏系统的车厢温度监控系统，司机和运输人员无法掌握车厢温度，导致货物丧失新鲜度。

03

解決方案

解决方案

实时定位

1. 实时查看车辆位置，对当前车辆实行跟踪，行驶的车辆可看到该车的行驶轨迹；
2. GPS方案附带超速报警、疲劳驾驶报警系统，计算精确、报警灵敏，能第一时间提醒运输人员，保护人、车、货的安全。

防盗报警

GPS系统能够实时监控货物状态，提供异常报警与防盗报警，还有独特的车油监控系统，一旦油量异常便能发送相关报警。

监控管理

1. GPS管理方案能够统一管理车辆，实时全方位地监控车辆、捕捉车辆行驶数据，提升车辆管理效果；
2. 根据高精确度的里程统计数据，加上车辆平均油耗数据后台输入，系统自动计算理论油耗并输出报表。

温度敏控

增加GPS温度敏控设备，时刻测量车厢内部温度，当温度超过保险范围时，主动向运输人员发送温度异常报警。

立即定位

具体实施方法

定位追踪、多车追踪

即时定位；

连续记录车辆位置默认30秒；

记录的参数包括：车速、位置、行驶方向、报警状态；

在新开窗口实现对多车同时追踪比较。

触发拍照

触发拍照：驾驶员按下触发按钮，开关接通，对车厢进行拍照。

紧急报警、自动拍照

紧急报警：司机按下紧急报警按钮后中心会收到声光报警，直到解除为止；

自动拍照：手动报警后可自动对现场进行拍照取证，上传到中心。

远程监听

电话监听：中心发送任意电话号码给车机，可实施对物流车内声音进行监听；

监听录音：中心的监听电话安装一个电话录音机，可对监听内容录音取证。

远程断油断电

强制断油：中心根据实际情况下发命令，车辆发动机立即熄火；

分级管理：高级用户才能远程断油操作，监控员只能定位；

断油恢复：中心下发远程指令可恢复车辆正常，解除锁车。

防盗报警

防盗报警：设备提供和原车防盗器对接的自定义检测线束，防盗器发出警报，报警数据上传到中心。

立即定位

具体实施方法

轨迹记录与回放

定位轨迹时间间隔可调5~65535秒，默认30秒，可以自行修改间隔；

轨迹可保存12个月以上，必要时可以用光盘备份；

轨迹回放：可以调整回放速度、暂停等操作。

*常用来检查车辆的行驶线路、加油站、过路费信息

出城区报警

电子围栏：平台在客户端的电子地图上可以设置一个指定的区域；

区域报警：物流车驶出城区主动向监控电脑报警，从而实现重点监控。

防拆机保护

断电报警：GPS被切断电源后上传断电报警；

后备电池：断电后设备可连续工作2小时。

语音调度、文字调度

文字调度：中心下发信息显示在屏幕上，需要安装汉显文字调度屏；

语音调度：中心下发的调度信息直接用语音播放出来，需要安装文字播报器；

电话调度：安装一个电话手柄后，驾驶员可以用来拨打或接听电话。

GPS温度敏控

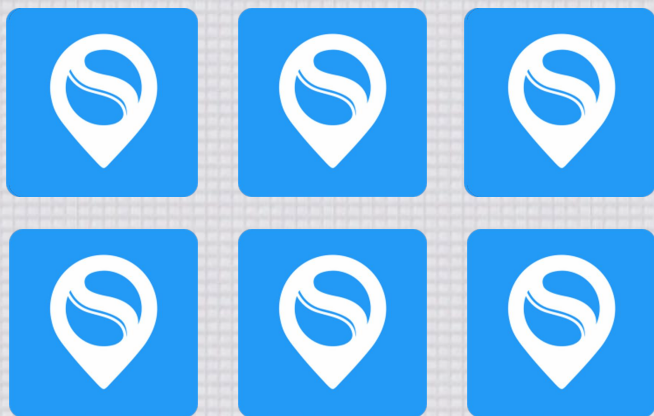
时刻测量车厢内部温度，当温度超过保险范围时，主动向运输人员发送温度异常报警。

04

立即定位

立即定位

简介



立即定位 是斯沃德自创平台，是国内首创的汽车金融行业智能监控体系。它由信息化监控平台和专为汽车金融行业的硬件构成，并依托大数据分布式处理，帮助汽车金融企业实时监控、自动侦测已发生或即将发生的内外部险情，是国内汽车金融行业风控领导产品。

立即定位是线上线下多元化服务平台。自成立以来，一直致力于专业位置服务，是业内领先位置的服务平台。

立即定位支持产品多元化，能实现人车互动，帮助用户随时随地地掌握车辆位置信息，是汽车定位的首选平台。

立即定位

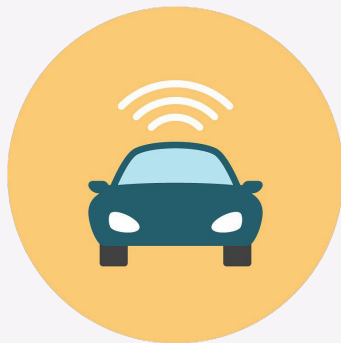
平台成绩

立即定位覆盖全球118个国家和地区，自平台研发成立以来，已成功追回被盗汽车61,000辆！最快追回速度仅需2小时！



118 ↑

覆盖118个国家和地区



61,000 辆

追回被盗汽车数量



2 小时

最快追回速度

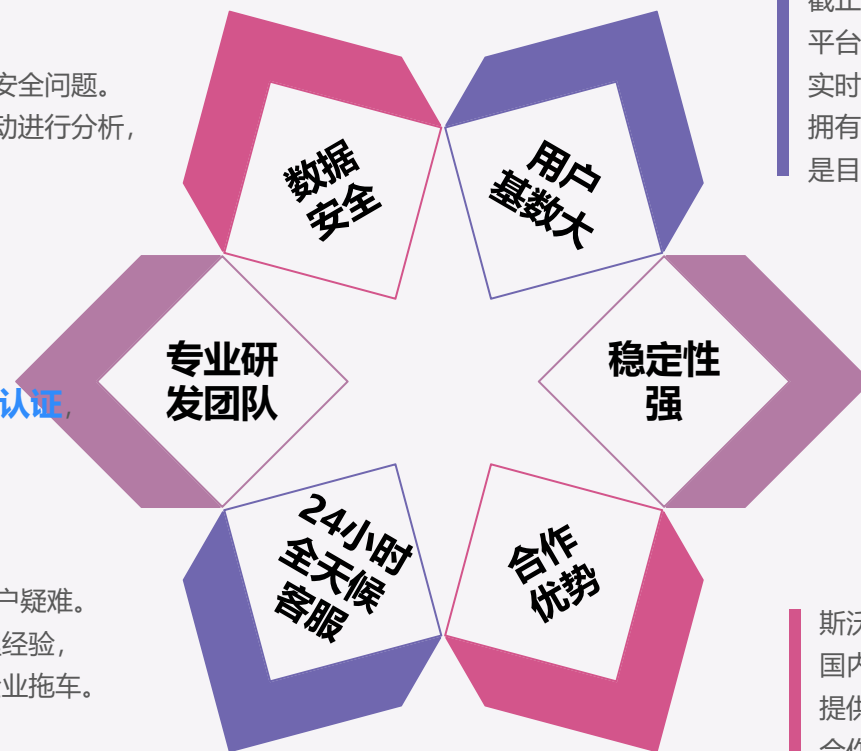
立即定位

平台优势

专属搭建车辆监控平台，有效保护用户数据信息，避免出现第三方平台信息外泄等安全问题。通过**采集大数据**对用户行车活动进行分析，实现风险预判。

广州总部设立研发机构，产品可靠性实验，以及升级中心，经过多次实验测试推出。多项软件和硬件技术发明荣获**国家技术专利认证**，风控研发能力始终走在国际领先地位，多次荣获**国家级高新技术企业**。

360*24小时全天候客服在线解答客户疑难。客服拥有丰富的借贷车辆突发状况处理经验，能熟练操作坏贷车辆追捕方案，协助企业拖车。根据企业需要提供车辆使用状态日报，内容包括车辆多天静止未行驶、三天未上线提醒等。



截止至2018年，平台累计用户达**2000万**，实时在线车辆扯过**400万台**，拥有高达**800万**的汽车接入量。是目前汽车金融行业最为完善的智能监控体系。

立即定位国外平台采用**亚马逊亿级服务器**，国内与阿里巴巴合作使用**阿里云顶级服务器**，支持亿级用户基础架构，拥有强大的数据分析能力，是目前数据量最大、**运行最为稳定的查车平台**。

斯沃德与汽车金融行业前20强中8家达成合作，国内知名的大数据与金融风控专家，提供风控模型构建的专业指导。合作企业分别有：**恒大集团、多多理财、中国中铁、燕京啤酒、微贷网、蓝月亮、中国通信建设**等。

立即定位

功能介绍

定位监控

1. 立即定位：点名定位，查询车辆当前时间的位置；
2. **最后位置：查询车辆主动上传的最新位置；**
3. 车辆跟踪：对车辆进行连续定位，并在地图上画出轨迹；
4. 多车追踪：在新开窗口实现对多车同时追踪比较。

地图切换

1. 支持标准的**Mapinfo地图**；
2. 支持在**Google Map/高德/百度**地图上直接显示车辆位置标志；
3. Google Map：卫星地形图、平面标注地图、混合标注地图。

轨迹回放

1. 轨迹数据保存：轨迹数据保存在服务器上，与车机无关；
2. 轨迹数据下载：由服务器下载到客户电脑；
3. 轨迹回放：回放一段时间内的车辆运动轨迹；
4. **回放暂停：回放过程中暂停，用于详细观察某路段的行车过程。**

立即定位

功能介绍

分段限速

1. 道路划分：高速公路、普通公路、城市道路等分段设置不同限速值；
2. 分段限速：**设置的不同的路段不同的速度报警阈值，使超速管理更精确。**

电子围栏

1. 行驶范围：车辆有规定的营运范围；
2. 电子围栏：把行驶范围转换成电子围栏，支持矩形、圆形等区域。

语音播报

1. **语音播报功能可以让监控中心群发语音信息实现喊话广播效果；**
2. 调度功能是监控中心可以发布文字信息书面通知；
3. 司机可用显示屏回复内置的信息，中心可以看到。

立即定位

平台功能

违章报警

1. 线路报警：车辆超出预先规划好的线路报警；
2. 围栏报警：车辆超出规定行车范围报警；
3. **紧急报警：驾驶员危险时按报警开关报警，中心必须人工干预才能取消；**
4. **超速报警：超过物流公司设置的速度阈值上传报警，有声光提示；**
5. 自定义报警：支持1-2路自定义报警，如卸料报警，车辆要接检测开关；
6. 断电报警：电瓶拆除或者设备断电报警，必须人工干预解除。

实时拍照

1. 普通拍照：对指定车辆进行实时拍照；
2. 多路拍照：最大支持4路摄像头轮流拍照；
3. 自定义拍照：用设备提供的两条自定义线束实现开门、卸货等自动拍照；
4. 固定时间间隔拍照：设置间隔一定时间自动拍照；
5. **报警拍照：按下紧急报警按钮报警并且拍照；**
6. **远程监听：在紧急情况下直接拨打车载设备卡号进行语音监听；**
7. 车载电话：高级配置可添加车载电话，实现和车辆的日常语音通讯。

立即定位

功能介绍

远程设置

1. 设置查询: 查询设备版本参数, 远程程序升级;
2. 远程重启: 让设备重新启动, 可排除故障;
3. 远程改IP: 服务器因故更换时可远程修改车机设置。

运行统计

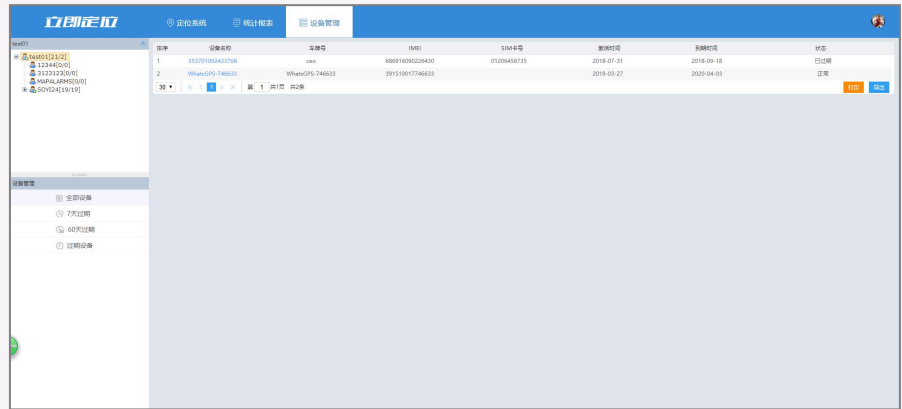
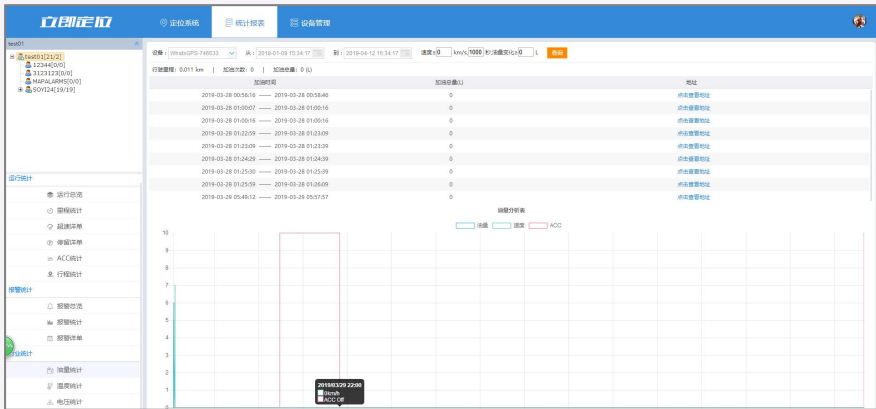
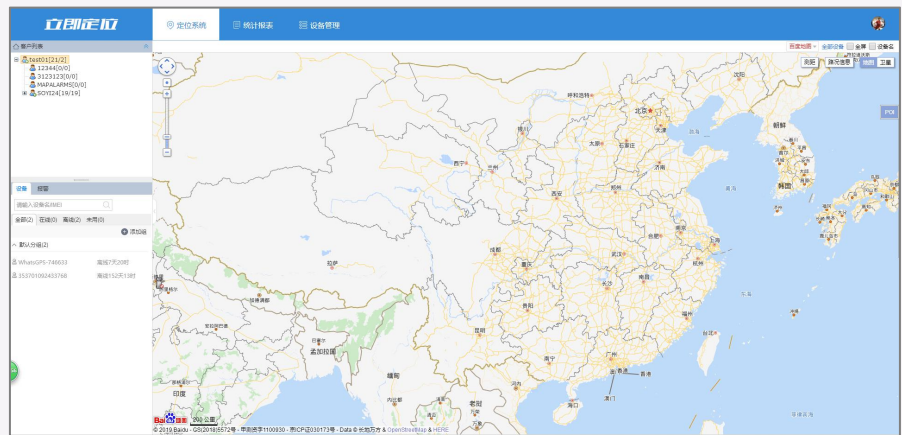
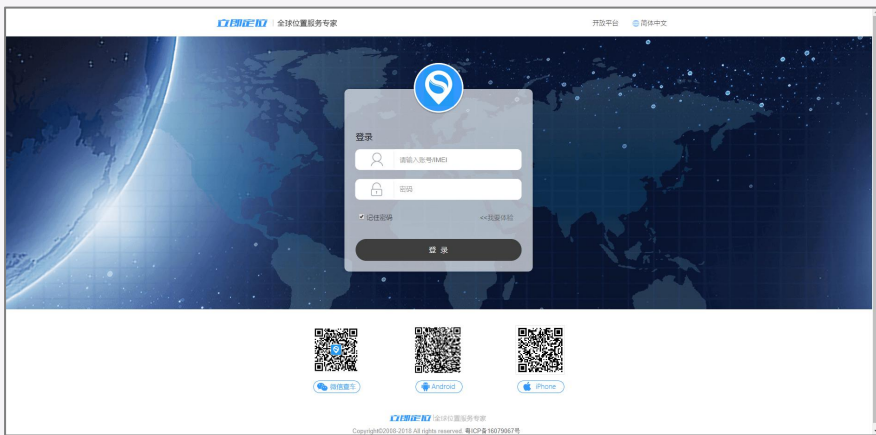
1. 里程统计: 查看该设备某段时间内一天的里程总数;
2. 行程统计: 查看设备某一段时间内开始和结束行驶里程的统计;
3. ACC 统计: 自定义时间查看引擎开启和关闭统计;
4. **超速详单: 查看设备在某个定位时间下超速时的超速行驶的速度以及具体位置。**

报警统计

1. 报警总览: 自定义时间查看设备各个报警类型的总次数;
2. 报警详单: 根据报警类型的不同, 自定义时间查看该类型报警具体信息; 或者查看该设备某段时间内所有类型的报警信息。

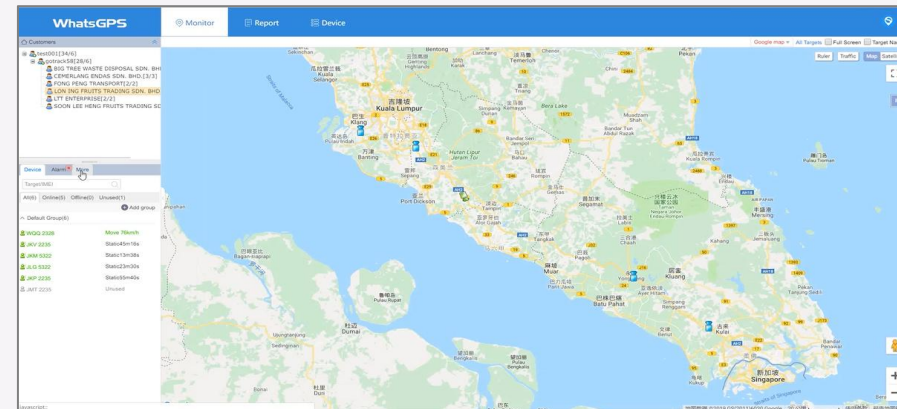
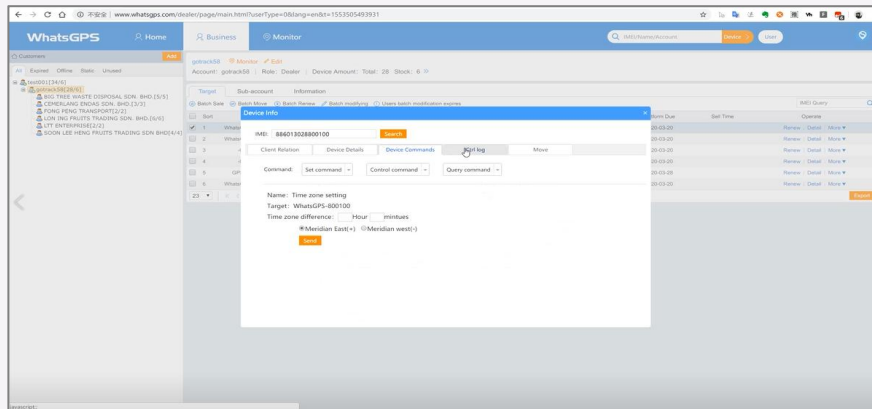
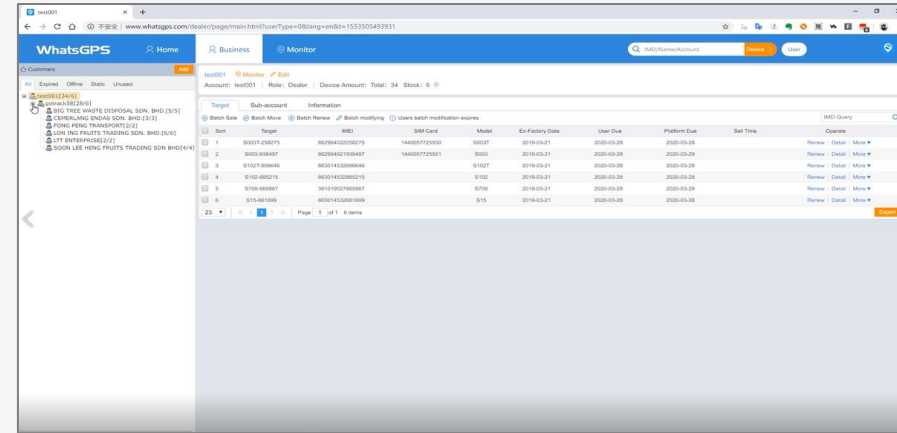
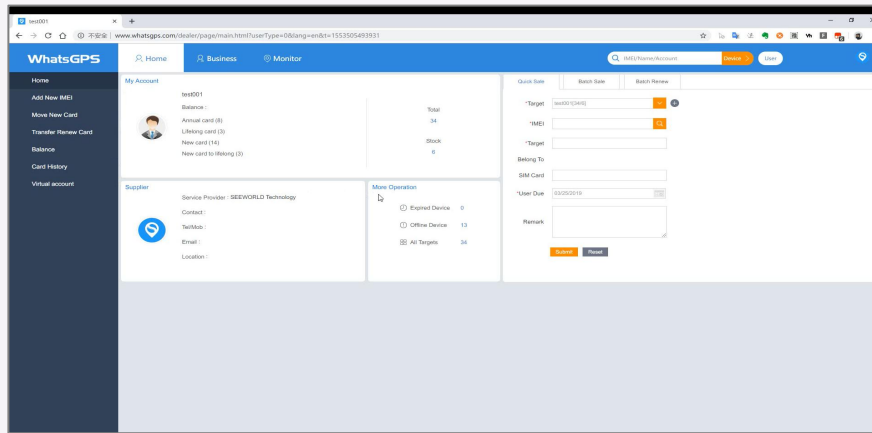
立即定位

平台截图



立即定位

平台截图



非常感谢，期待合作！

SEEWORLD® 斯沃德科技有限公司

官网: www.seeworld.com

电话: 400-8217-515

地址: 中国·广东省广州高新技术产业开发区科学大道121号科城大厦A栋4层