

SEEWORLD[®]

斯沃德校车管理解决方案

..... 物联网行业创新品牌



目录

1 管理现状

2 痛点

3 解决方案

4 立即定位

01

管理现状

管理现状



校车是学校接送学生的专用车辆。“校车安全”往往牵动了众多家长的心，每到开学季校车安全问题总会重新回到人们的视野。

在校车用车时，往往是一个司机一辆车，**驾驶员在外接送学生时较多容易疲劳，校方对于车辆运作状态了解较少，管理难度大，校车事故也频有发生；校车内通常人员会比较多，接送时也可能存在遗留问题。**

有些学校采用每个月对校车的用车里程进行公示、蹲点、暗访等方法稽查，稽查人员辛苦、费用高、效果受人员责任心影响较大。

02

痛点

痛点

相关新闻

丰顺某幼儿园校车超载严重...

丰顺论坛丰顺人都在看来源:梅州电视民生820 丰顺论坛 a0753666

丰顺论坛 2019-3-30



吉林市一制式校车超载!然后就摊上事了...

校车管理事关每一名学生的安全,事关千万个家庭的幸福,事关整个社会的关注。多年来,在吉林市公安局交管支队的坚强领导下,...

江边跳潘坡 2019-4-19



揭阳一校车违规超载,涉事幼儿园被责令整改

途经206国道炮台路段时,被市交警支队机动大队巡查的民警发现。经现场清点,该校车共超载8人。涉事幼儿园被责令整改4月23日上...

揭阳广电 2小时前



紫金这台校车超速还违规行驶,请莫拿儿童生命开玩笑!

在我们紫金中坝往紫金县城方向的路上,见到了某某幼儿园的接送车(校车),从短短几分钟的行车记录仪视频中,该校车不但超速...

紫金门户 2018-3-18



【校车】闯红绿灯超速超员 晋江这些校车上黑榜!有你家孩...

闯红绿灯超速超员随便绕路不按道行驶不系安全带车上没照管人员.....晋江这些校车这么开家长们能安心吗!昨天公安交警部门公布了...

晋江经济报 2016-11-16



两名校车司机因屡次超速被辞退

记者王若刚◆通讯员简冬梅摄影报道:9日记者从渝水区法建办获悉,自该区“智慧校车”运行以来,系统共监测提醒超速、超员、变...

魅力新余 2016-12-14



校车超载

校车超速

痛点

相关新闻

网友质问戴南校车私用屡禁不止,该那个部门管??

联系电话18352614909 13912090677戴南零距离快讯校车私用屡禁不止,这不今年《今日戴南》公众平台平台曝光的过董北小学校车...

今日戴南 2017-12-3



青岛交运校车接私活,公共交通特权私用谁之伤?

聚焦青岛校车私用对于校车所享受的公共交通特权,本应是为了保证学生这类特殊群体的人身安全利益而被赋予的,如今却被私人机构...

青岛微信 2016-4-28



原平市:校长外甥享特权 公用校车竟成私人专用工具

3087999爆料合作:3093777自从中央推出“八项规定”、全国“反四风”之后,公款吃喝、公款旅游和公车私用的“三公”消费,不...

向污染宣战 2017-8-30



云落某小学里藏着一辆“病校车”!校车安全隐患排查进行中

预防涉及学生的较大道路交通事故发生.近日,普宁市公安局交警大队云落中队民警深入辖区云落镇大池小学开展校车安全隐患排查治...

普宁论坛 2018-7-8



公安县两辆校车存在明显安全隐患仍在接送学生,民警实施...

12月17日,公安县公安局交警大队黄金口中队民警对辖区二辆大型校车实施报废,及时消除了涉及学生交通安全的重大隐患.当日9时...

公安县生活网 2018-12-19



曝光 | 校车道路交通安全隐患曝光

截止目前,全市有21辆校车标牌过期、57辆校车未申领校车标牌.为进一步加强我市校车安全监管,有效消除道路交通安全隐患,请以...

洛阳交警微发布 2017-10-15



校车私用

校车安全隐患

痛点

相关新闻

[男童被遗忘幼儿园校车 车内不治身亡,校车安全何去何从?【快资讯】](#)

2018年7月18日 - 据新闻媒体了解,该男童于6月28日早上按惯例乘坐幼儿园用作校车使用的面包车前往幼... 而直到当天下午幼儿园放学时,才有人在车内发现了被滞留...

共4张图片



[四岁幼儿滞留校车七小时窒息死亡_幼儿园宝宝-妈妈网](#)

发贴时间: 2018年6月1日 - 老师,司机面临刑事诉讼,幼儿园面临经济赔偿,这些都是悲剧后的善后工作,我们作为家长的,其实在悲剧后也要反思一下,避免类似悲剧重演,孩子滞留校...
q.mama.cn/topic/49191660/ - 快照 - 妈妈网

[幼儿滞留校车造成伤害,如何讨回公道-免费法律咨询-中顾法律网](#)

幼儿滞留校车造成伤害,如何讨回公道 用户:2ih* 联系方式| 天津-天津 | 2016-09-10 06:51:48 我有更好答案 程芳律师 [vip] 【天津-南开区】 举报 电话: 咨询时说明来自中顾网 已帮...
www.9ask.cn/souask/q/y7801600.htm - 快照 - 中顾法律网

校车人员滞留

痛点

安全问题

1. 校车严重超载、超速，校车没定时检查，存在安全隐患；
2. 部分司机不遵守交通规则，突然变道、酒驾、超速驾驶、疲劳驾驶。

线路规划

1. 校车接送学生较多时，容易发生接送遗漏的问题；
2. 校车管理员无法实时了解校车的位置的行驶路径，校车如遇塞车情况，很难准时到校。

管理问题

1. 校车私用现象频繁，车队管理难度大；
2. 校车车辆信息登记管理不足，部分校车车辆标牌过期不可用。

人员滞留

儿童乘坐校车，往往容易发生滞留问题。稍不注意，可能会导致学生滞留被困车辆内，导致一些安全事故。

03

解決方案

解决方案

实时定位

1. 实时查看车辆位置，对当前车辆实行跟踪，校车管理员可看到该车的行驶轨迹；
2. GPS方案附带超速报警、疲劳驾驶报警系统，计算精确、报警灵敏，能第一时间提醒校车司机，安全驾驶。

路线规划

1. 管理者能在GPS系统平台上明确校车实时情况，分析车辆学生接送情况；
2. GPS车辆系统一器多用，既可以定位车辆位置，也可以根据车辆当前位置为司机导航规划最优路线，避开塞车路段。

车辆管理

告别手工录入时代，GPS车辆管理系统能够自动生成车辆进出登记、车辆被盗报警、车辆空闲统计等等，迈入车辆智能化管理时代。

防滞报警

智能监测报警及救助系统具有汽车停驻状态自动监测、双传感车内滞留人员精准监测、三级递升式双定位精准报警、车内辅助救助等功能，自动感应滞留人员并产生警报。

立即定位

具体实施方法

定位追踪、多车追踪

即时定位；

连续记录车辆位置默认30秒。可以自行修改上报时间；

记录的参数包括：车速、位置、行驶方向、报警状态；

在新窗口实现对多辆校车的同时追踪比较。

紧急报警、自动拍照

紧急报警：司机按下紧急报警按钮后中心会收到声光报警，直到解除为止；

自动拍照：手动报警后可自动对现场进行拍照取证，上传到中心。

防拆机保护

断电报警：GPS被切断电源后上传断电报警；

后备电池：断电后设备可连续工作约5小时。

远程监听

电话监听：中心发送任意电话号码给车机，可实时对车内声音进行监听；

监听录音：中心的监听电话安装一个电话录音机，可对监听内容录音取证。

超速、疲劳驾驶安全监控

超速报警：车辆超过不同路段可设置不同的限速值；

疲劳驾驶：可设置连续行车4小时不熄火休息GPS报警。

区域报警

电子围栏：平台在客户端的电子地图上可以设置一个指定的区域；

区域报警：校车驶出限定区域时主动向监控电脑报警，从而实现重点监控。

立即定位

具体实施方法

语音对话

语音播放：校方下发路线调整信息时，直接用语音播放出来，需要安装文字播报器；

语音通话：安装一个电话手柄后，驾驶员可以用来拨打或接听电话。

防盗报警

防盗报警：设备提供和原车防盗器对接的自定义检测线束，防盗器发出盗警信号，报警数据上传到中心。

防滞留监控报警

智能监测报警及救助系统具有汽车停驻状态自动监测、双传感车内滞留人员精准监测、三级递升式双定位精准报警、车内辅助救助等功能。

远程断油断电

强制断油：中心根据实际情况下发命令车辆发动机立即熄火；

分级管理：高级用户才能远程断油操作，监控员只能定位；

断油恢复：中心下发远程指令可恢复车辆正常，解除锁车。

轨迹记录与回放

定位轨迹时间间隔可调5~65535秒，默认30秒；

轨迹可保存12个月以上，必要时可以用光盘备份；

轨迹回放：可以调整回放速度、暂停等操作。

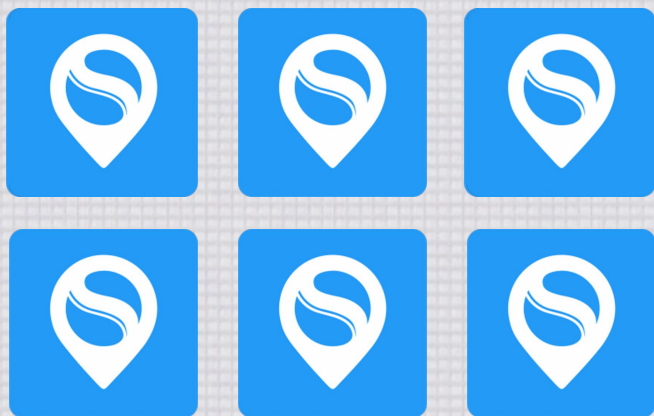
*常用来检查车辆的行驶线路、加油站、过路费信息

04

立即定位

立即定位

简介



立即定位 是斯沃德自创平台，是国内首创的汽车金融行业智能监控体系。它由信息化监控平台和专为汽车金融行业的硬件构成，并依托大数据分布式处理，帮助汽车金融企业实时监控、自动侦测已发生或即将发生的内外部险情，是国内汽车金融行业风控领导产品。

立即定位是线上线下多元化服务平台。自成立以来，一直致力于专业位置服务，是业内领先位置的服务平台。

立即定位支持产品多元化，能实现人车互动，帮助用户随时随地地掌握车辆位置信息，是汽车定位的首选平台。

立即定位

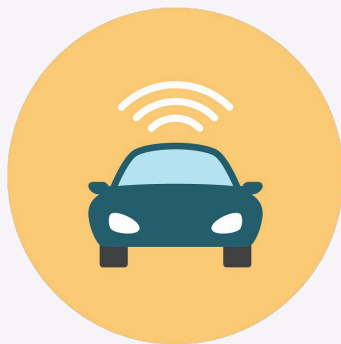
平台成绩

立即定位覆盖全球118个国家和地区，自平台研发成立以来，已成功追回被盗汽车61,000辆！最快追回速度仅需2小时！



118 ↑

覆盖118个国家和地区



61,000 辆

追回被盗汽车数量



2 小时

最快追回速度

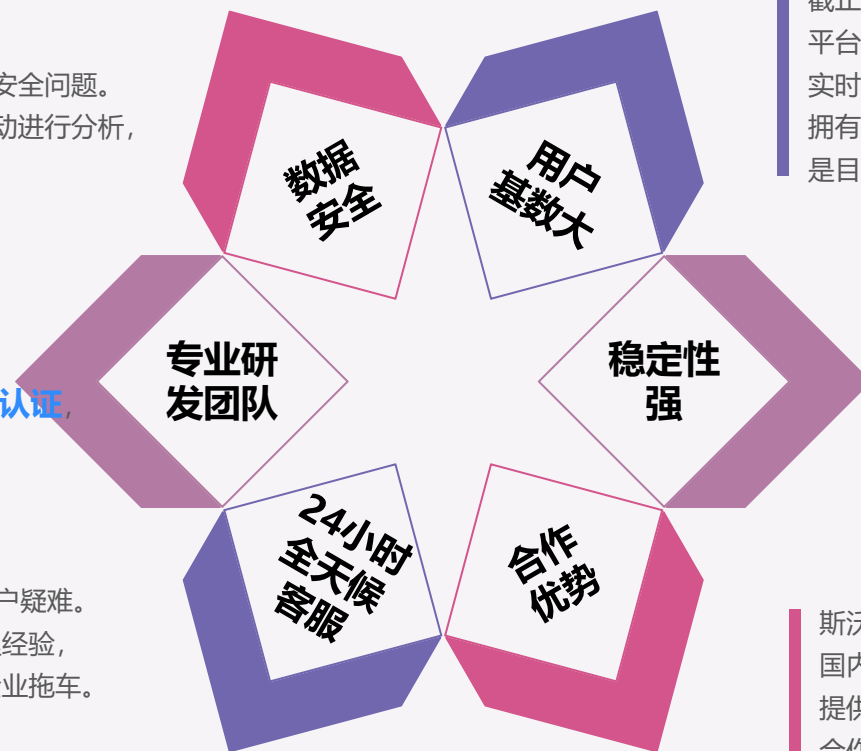
立即定位

平台优势

专属搭建车辆监控平台，有效保护用户数据信息，避免出现第三方平台信息外泄等安全问题。通过**采集大数据**对用户行车活动进行分析，实现风险预判。

广州总部设立研发机构，产品可靠性实验，以及升级中心，经过多次实验测试推出。多项软件和硬件技术发明荣获**国家技术专利认证**，风控研发能力始终走在国际领先地位，多次荣获**国家级高新技术企业**。

360*24小时全天候客服在线解答客户疑难。客服拥有丰富的借贷车辆突发状况处理经验，能熟练操作坏贷车辆追捕方案，协助企业拖车。根据企业需要提供车辆使用状态日报，内容包括车辆多天静止未行驶、三天未上线提醒等。



截止至2018年，平台累计用户达**2000万**，实时在线车辆扯过**400万台**，拥有高达**800万**的汽车接入量。是目前汽车金融行业最为完善的智能监控体系。

立即定位国外平台采用**亚马逊亿级服务器**，国内与阿里巴巴合作使用**阿里云顶级服务器**，支持亿级用户基础架构，拥有强大的数据分析能力，是目前数据量最大、**运行最为稳定的查车平台**。

斯沃德与汽车金融行业前20强中8家达成合作，国内知名的大数据与金融风控专家，提供风控模型构建的专业指导。合作企业分别有：**恒大集团、多多理财、中国中铁、燕京啤酒、微贷网、蓝月亮、中国通信建设**等。

立即定位

功能介绍

定位监控

1. 立即定位：点名定位，查询车辆当前时间的位置；
2. 最后位置：查询车辆主动上传的最新位置；
3. **车辆跟踪**：对车辆进行连续定位，并在地图上画出轨迹；
4. **多车追踪**：在新开窗口实现对多车同时追踪比较。

地图切换

1. 支持标准的**Mapinfor地图**；
2. 支持在**Google Map/百度/高德**地图上直接显示车辆位置标志；
3. Google Map：卫星地形图、平面标注地图、混合标注地图。

轨迹回放

1. 轨迹数据保存：轨迹数据保存在服务器上，与车机无关；
2. **轨迹数据下载**：由服务器下载到客户电脑；
3. 轨迹回放：回放一段时间内的车辆运动轨迹；
4. 回放暂停：回放过程中暂停，用于详细观察某路段的行车过程。

立即定位

功能介绍

分段限速

1. 道路划分：高速公路、普通公路、城市道路等分段设置不同限速值；
2. 分段限速：**设置的不同的路段不同的速度报警阈值，使超速管理更精确。**

电子围栏

1. 行驶范围：车辆有规定的营运范围；
2. 电子围栏：把行驶范围转换成电子围栏，支持矩形、圆形等区域。

设备检索

1. 可以方便地搜索车辆，直接在车辆列表中输入车牌号码搜索；
2. 在线、离线车辆分离显示，方便日常检修。

立即定位

平台功能

违章报警

1. 线路报警：车辆超出预先规划好的线路报警；
2. 围栏报警：车辆超出规定行车范围报警；
3. **紧急报警：驾驶员危险时按报警开关报警，中心必须人工干预才能取消；**
4. **超速报警：超过校方设置的速度阈值上传报警，有声光提示；**
5. 断电报警：电瓶拆除或者设备断电报警，必须人工干预解除；
6. 自定义报警：支持1-2路自定义报警，如**防滞留监控报警**。

实时拍照

1. 普通拍照：对指定车辆进行实时拍照；
2. 多路拍照：最大支持4路摄像头轮流拍照；
3. **自定义拍照：用设备提供的两条自定义线束实现师生上下车时的自动拍照；**
4. 固定时间间隔拍照：设置间隔一定时间自动拍照；
5. **报警拍照：按下紧急报警按钮报警并且拍照；**
6. 远程监听：在紧急情况下直接拨打车载设备卡号进行语音监听；
7. 车载电话：高级配置可添加车载电话，实现和车辆的日常语音通讯。

立即定位

功能介绍

远程设置

1. 设置查询: 查询设备版本参数, 远程程序升级;
2. 远程重启: 让设备重新启动, 可排除故障;
3. 远程改IP: 服务器因故更换时可远程修改车机设置。

运行统计

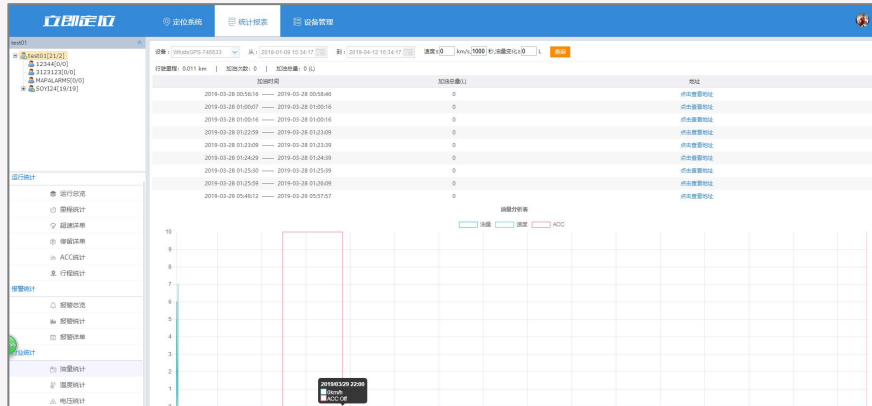
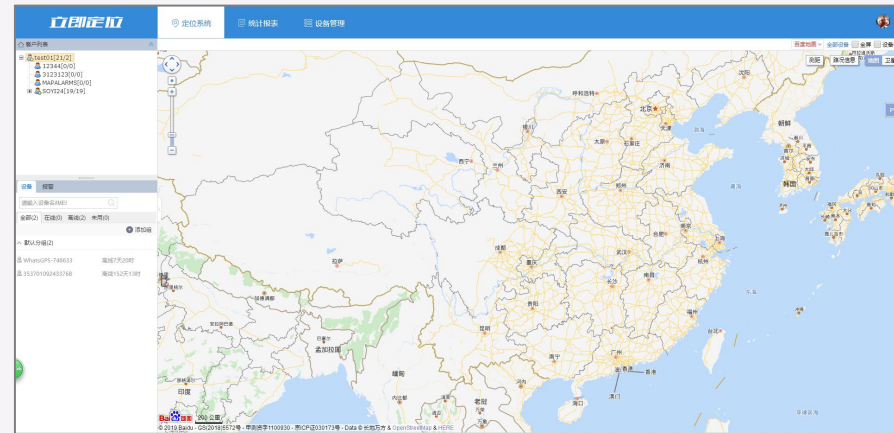
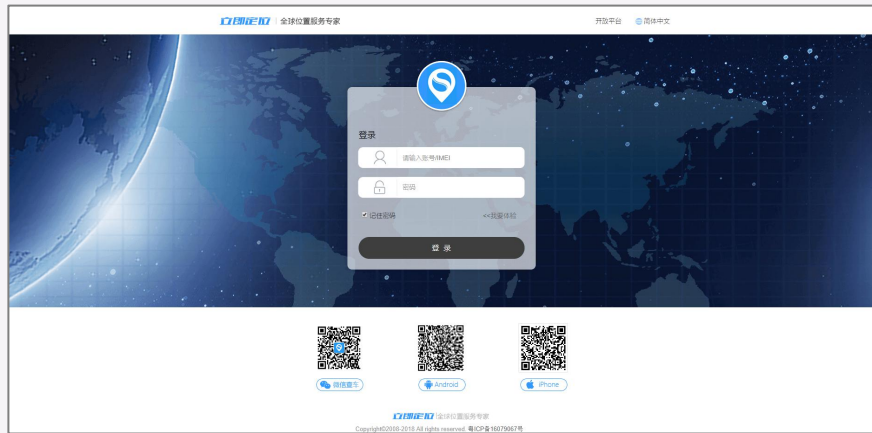
1. 里程统计: 查看该设备某段时间内一天的里程总数;
2. 行程统计: 查看设备某一段时间内开始和结束行驶里程的统计;
3. ACC 统计: 自定义时间查看引擎开启和关闭统计;
4. **超速详单: 查看设备在某个定位时间下超速时的超速行驶的速度以及具体位置。**

报警统计

1. 报警总览: 自定义时间查看设备各个报警类型的总次数;
2. 报警详单: 根据报警类型的不同, 自定义时间查看该类型报警具体信息; 或者查看该设备某段时间内所有类型的报警信息。

立即定位

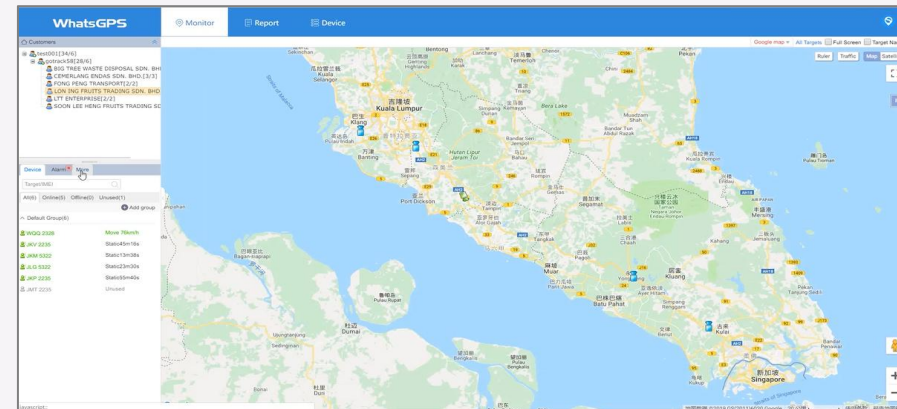
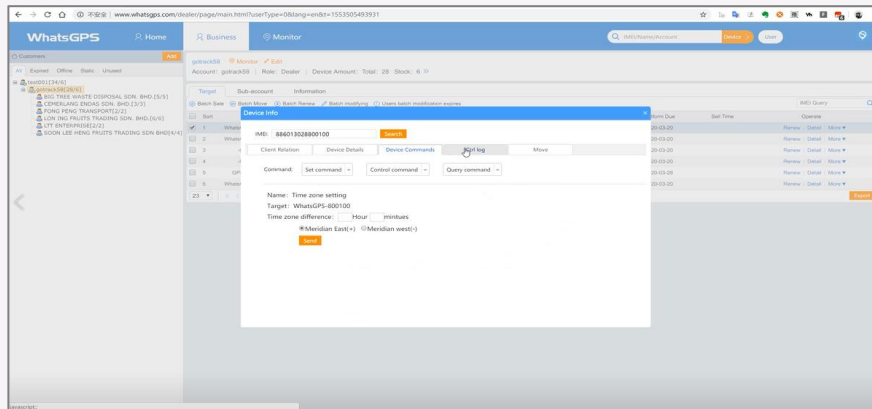
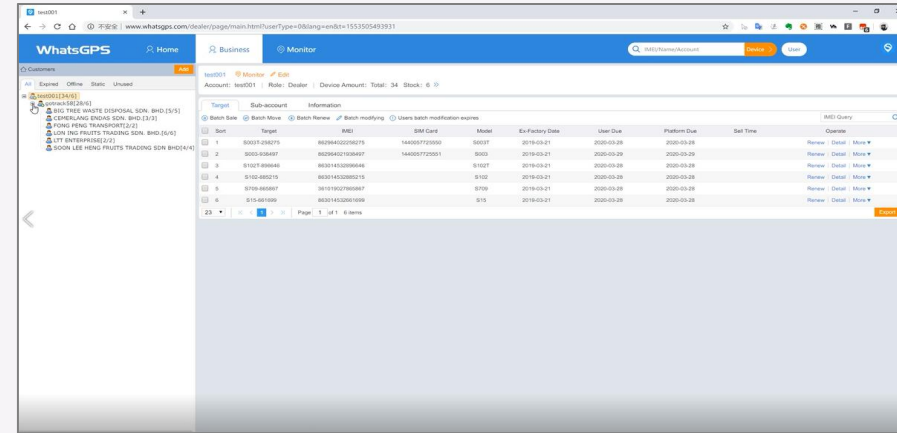
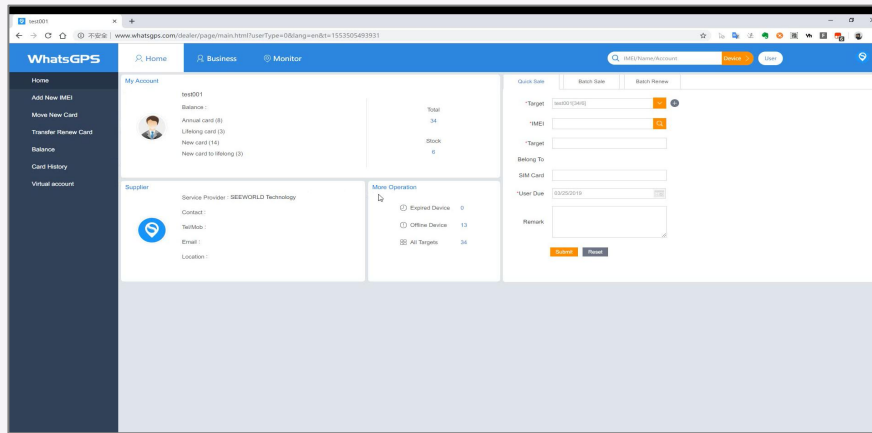
平台截图



设备名称	设备号	IMEI	SN号	激活时间	到期时间	状态
WHANGPS-146633	WHANGPS-146633	88911699226450	0120439725	2018-07-31	2018-09-18	已停用
WHANGPS-146633	WHANGPS-146633	191319037746633		2019-03-27	2020-04-03	正常

立即定位

平台截图



非常感谢，期待合作！

SEEWORLD® 斯沃德科技有限公司

官网: www.seeworld.com

电话: 400-8217-515

地址: 中国·广东省广州高新技术产业开发区科学大道121号科城大厦A栋4层